

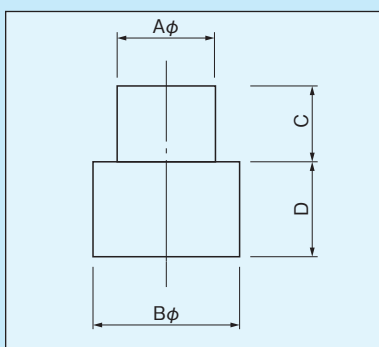
RoHS対応

熱取り虫[®] [CLBシリーズ] (1パック1000本入)

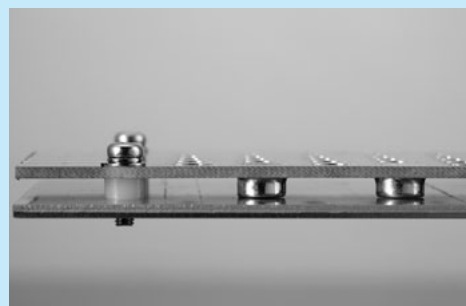
- プリント基板の熱をシャーシーに逃がす為のピンです。
- 接点等にも使用できます。
- プリント基板板厚1.0t、1.6tを用意しています。
- 材質…銅
- 処理…ニッケル下地スズメッキ



■ 寸法図

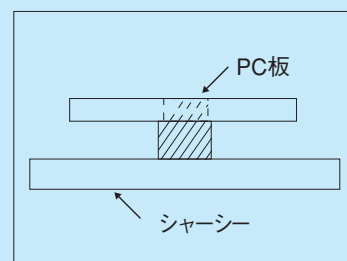


■ 使用例



品番	A	B	C	D	取付穴
CLB-10-2-1	2.0	3.0	1.0	1.0	2.1φ TH 4φ ランド
1.5	2.0	3.0	1.0	1.5	
2	2.0	3.0	1.0	2.0	
2.5	2.0	3.0	1.0	2.5	
3	2.0	3.0	1.0	3.0	
CLB-10-3-1	3.0	4.0	1.0	1.0	3.1φ TH 5φ ランド
1.5	3.0	4.0	1.0	1.5	
2	3.0	4.0	1.0	2.0	
2.5	3.0	4.0	1.0	2.5	
3	3.0	4.0	1.0	3.0	
CLB-10-4-1	4.0	5.0	1.0	1.0	4.1φ TH 6φ ランド
1.5	4.0	5.0	1.0	1.5	
2	4.0	5.0	1.0	2.0	
2.5	4.0	5.0	1.0	2.5	
3	4.0	5.0	1.0	3.0	
CLB-10-5-1	5.0	6.0	1.0	1.0	5.1φ TH 7φ ランド
1.5	5.0	6.0	1.0	1.5	
2	5.0	6.0	1.0	2.0	
2.5	5.0	6.0	1.0	2.5	
3	5.0	6.0	1.0	3.0	
CLB-10-6-1	6.0	7.0	1.0	1.0	6.1φ TH 8φ ランド
1.5	6.0	7.0	1.0	1.5	
2	6.0	7.0	1.0	2.0	
2.5	6.0	7.0	1.0	2.5	
3	6.0	7.0	1.0	3.0	

品番	A	B	C	D	取付穴
CLB-16-2-1	2.0	3.0	1.6	1.0	2.1φ TH 4φ ランド
1.5	2.0	3.0	1.6	1.5	
2	2.0	3.0	1.6	2.0	
2.5	2.0	3.0	1.6	2.5	
3	2.0	3.0	1.6	3.0	
CLB-16-3-1	3.0	4.0	1.6	1.0	3.1φ TH 5φ ランド
1.5	3.0	4.0	1.6	1.5	
2	3.0	4.0	1.6	2.0	
2.5	3.0	4.0	1.6	2.5	
3	3.0	4.0	1.6	3.0	
CLB-16-4-1	4.0	5.0	1.6	1.0	4.1φ TH 6φ ランド
1.5	4.0	5.0	1.6	1.5	
2	4.0	5.0	1.6	2.0	
2.5	4.0	5.0	1.6	2.5	
3	4.0	5.0	1.6	3.0	
CLB-16-5-1	5.0	6.0	1.6	1.0	5.1φ TH 7φ ランド
1.5	5.0	6.0	1.6	1.5	
2	5.0	6.0	1.6	2.0	
2.5	5.0	6.0	1.6	2.5	
3	5.0	6.0	1.6	3.0	
CLB-16-6-1	6.0	7.0	1.6	1.0	6.1φ TH 8φ ランド
1.5	6.0	7.0	1.6	1.5	
2	6.0	7.0	1.6	2.0	
2.5	6.0	7.0	1.6	2.5	
3	6.0	7.0	1.6	3.0	



■ 使用上の御注意

使用効果については、テストをして確認して下さい。

熱取り虫