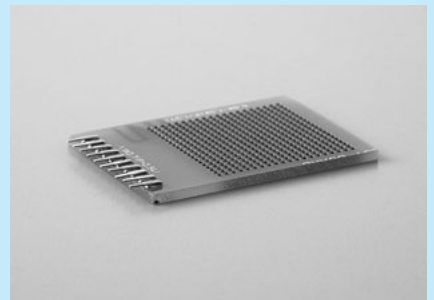
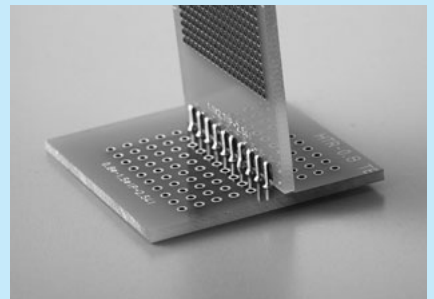


## プリント基板垂直取付端子〔HTR-0.8〕

- 自動実装機で表面実装用基板に実装後、端子部をフローでスルーホール基板に実装することで、基板を垂直に取り付けることができます。
- 自由なピッチで御使用頂けます。
- 材質…リン青銅
- 処理…ニッケル下地スズメッキ
- 定格電流…2A
- プリント板取付穴径…0.8φ
- 使用温度範囲…-40～+125℃
- 自動実装機は自動認識タイプを御使用下さい。



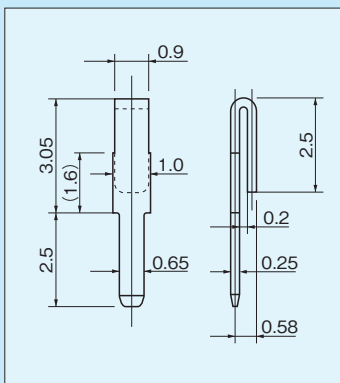
### ■使用例



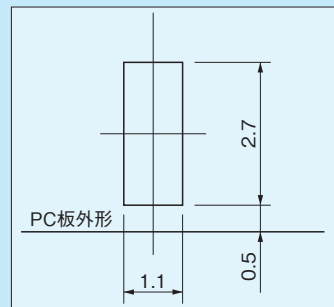
### ■品番

品番	梱包状態
HTR-0.8	リール（1リール2500本入）
HTR-0.8-B	バラ（1パック1000本入）

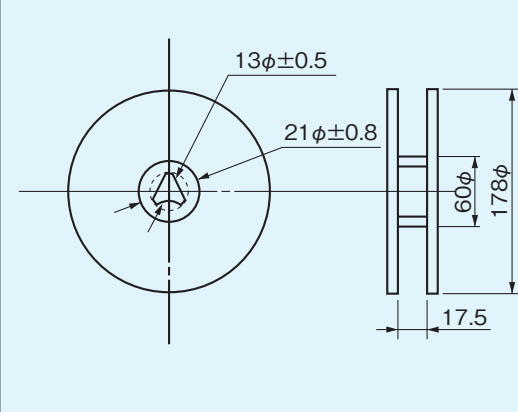
### ■寸法図



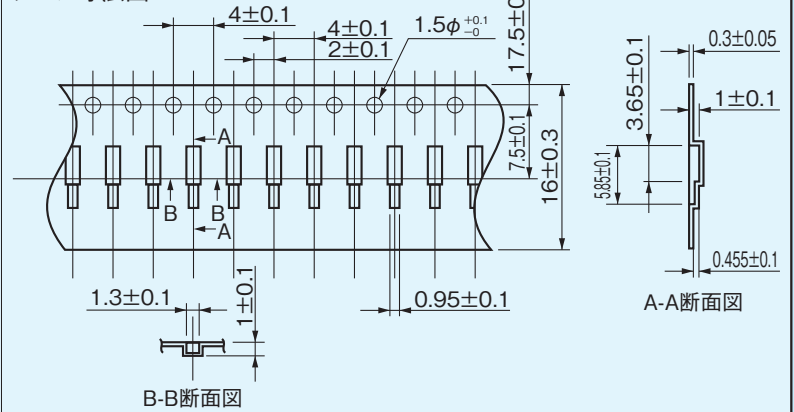
### ■推奨ランド径



### リール寸法図



### テープ寸法図



### ■使用上の御注意

- 実装条件により、下記の可能性があります。事前に実装確認の評価をお願いします。
- ・ 狭いピッチ（2mm以下）で使用の場合、隣のピンとくっつく可能性があります。
  - ・ フロー時に表面実装基板のハンダがとけて外れる可能性があります。