

- チップマウンターにかけられるスペーサーです。
- プリント基板に自動搭載しリフローするだけでPC板上にスペーサーを取付ける事が出来ます。
- 部品面、半田面、両側から取付けることができます。
- テーピング仕様には吸着用フィルムがついていますのでリフロー後、反対側より押し取りはせずして下さい。

- 材質……黄銅
- 処理……ニッケル下地スズメッキ
- 定格電流

TH-1.6-□-M1.4……12A
 TH-1.6-□-M2 ……20A
 TH-1.6-□-M2.5 M2.6……20A
 TH-1.6-□-M3 ……30A

- 締付トルク

TH-1.6-□-M1.4……1.0kgf-cm (9.8N-cm) 以下
 TH-1.6-□-M2……1.5kgf-cm (14.7N-cm) 以下
 TH-1.6-□-M2.5 M2.6……3kgf-cm (29.4N-cm) 以下
 TH-1.6-□-M3……5kgf-cm (49N-cm) 以下 (X方向)
 3kgf-cm (29.4N-cm) 以下 (Y方向)

- 適合プリント板板厚……1.6t以上

(他の板厚に使用しても問題ありません。)

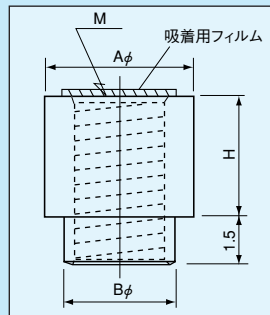
- 自動実装機は自動認識タイプを御使用下さい。

■品番

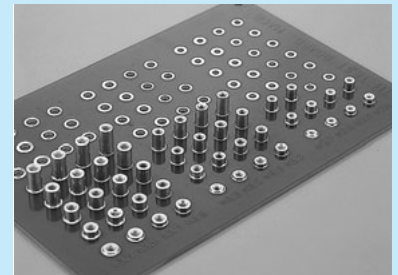
| 品番 | A | B | H | M | リール巻数 |
|-----------------|-----|-----|-----|------|-------|
| TH-1.6-2.0-M1.4 | 2.7 | 2.0 | 2.0 | 1.4 | 500本入 |
| TH-1.6-2.5-M1.4 | 2.7 | 2.0 | 2.5 | 1.4 | 400本入 |
| TH-1.6-3.0-M1.4 | 2.7 | 2.0 | 3.0 | 1.4 | 400本入 |
| TH-1.6-3.5-M1.4 | 2.7 | 2.0 | 3.5 | 1.4 | 350本入 |
| TH-1.6-4.0-M1.4 | 2.7 | 2.0 | 4.0 | 1.4 | 350本入 |
| TH-1.6-4.5-M1.4 | 2.7 | 2.0 | 4.5 | 1.4 | 300本入 |
| TH-1.6-5.0-M1.4 | 2.7 | 2.0 | 5.0 | 1.4 | 300本入 |
| TH-1.6-0.5-M2 | 4.0 | 2.5 | 0.5 | M2 | 450本入 |
| TH-1.6-1.0-M2 | 4.0 | 2.5 | 1.0 | M2 | 450本入 |
| TH-1.6-1.5-M2 | 4.0 | 2.5 | 1.5 | M2 | 450本入 |
| TH-1.6-2.0-M2 | 4.0 | 2.5 | 2.0 | M2 | 450本入 |
| TH-1.6-2.5-M2 | 4.0 | 2.5 | 2.5 | M2 | 350本入 |
| TH-1.6-3.0-M2 | 4.0 | 2.5 | 3.0 | M2 | 350本入 |
| TH-1.6-3.5-M2 | 4.0 | 2.5 | 3.5 | M2 | 350本入 |
| TH-1.6-4.0-M2 | 4.0 | 2.5 | 4.0 | M2 | 250本入 |
| TH-1.6-4.5-M2 | 4.0 | 2.5 | 4.5 | M2 | 250本入 |
| TH-1.6-5.0-M2 | 4.0 | 2.5 | 5.0 | M2 | 250本入 |
| TH-1.6-5.5-M2 | 4.0 | 2.5 | 5.5 | M2 | 350本入 |
| TH-1.6-6.0-M2 | 4.0 | 2.5 | 6.0 | M2 | 350本入 |
| TH-1.6-6.5-M2 | 4.0 | 2.5 | 6.5 | M2 | 300本入 |
| TH-1.6-7.0-M2 | 4.0 | 2.5 | 7.0 | M2 | 300本入 |
| TH-1.6-7.5-M2 | 4.0 | 2.5 | 7.5 | M2 | 300本入 |
| TH-1.6-8.0-M2 | 4.0 | 2.5 | 8.0 | M2 | 300本入 |
| TH-1.6-0.5-M2.5 | 4.5 | 3.1 | 0.5 | M2.5 | 450本入 |
| TH-1.6-1.0-M2.5 | 4.5 | 3.1 | 1.0 | M2.5 | 450本入 |
| TH-1.6-1.5-M2.5 | 4.5 | 3.1 | 1.5 | M2.5 | 450本入 |
| TH-1.6-2.0-M2.5 | 4.5 | 3.1 | 2.0 | M2.5 | 450本入 |
| TH-1.6-2.5-M2.5 | 4.5 | 3.1 | 2.5 | M2.5 | 350本入 |
| TH-1.6-3.0-M2.5 | 4.5 | 3.1 | 3.0 | M2.5 | 350本入 |
| TH-1.6-3.5-M2.5 | 4.5 | 3.1 | 3.5 | M2.5 | 350本入 |
| TH-1.6-4.0-M2.5 | 4.5 | 3.1 | 4.0 | M2.5 | 250本入 |
| TH-1.6-4.5-M2.5 | 4.5 | 3.1 | 4.5 | M2.5 | 250本入 |
| TH-1.6-5.0-M2.5 | 4.5 | 3.1 | 5.0 | M2.5 | 250本入 |
| TH-1.6-5.5-M2.5 | 4.5 | 3.1 | 5.5 | M2.5 | 350本入 |
| TH-1.6-6.0-M2.5 | 4.5 | 3.1 | 6.0 | M2.5 | 350本入 |
| TH-1.6-6.5-M2.5 | 4.5 | 3.1 | 6.5 | M2.5 | 300本入 |
| TH-1.6-7.0-M2.5 | 4.5 | 3.1 | 7.0 | M2.5 | 300本入 |
| TH-1.6-7.5-M2.5 | 4.5 | 3.1 | 7.5 | M2.5 | 300本入 |
| TH-1.6-8.0-M2.5 | 4.5 | 3.1 | 8.0 | M2.5 | 300本入 |
| TH-1.6-8.5-M2.5 | 4.5 | 3.1 | 8.5 | M2.5 | 250本入 |
| TH-1.6-9.0-M2.5 | 4.5 | 3.1 | 9.0 | M2.5 | 250本入 |
| TH-1.6-9.5-M2.5 | 4.5 | 3.1 | 9.5 | M2.5 | 250本入 |

| 品番 | A | B | H | M | リール巻数 |
|-----------------|-----|-----|-----|------|-------|
| TH-1.6-10-M2.5 | 4.5 | 3.1 | 10 | M2.5 | 250本入 |
| TH-1.6-0.5-M2.6 | 4.5 | 3.1 | 0.5 | M2.6 | 450本入 |
| TH-1.6-1.0-M2.6 | 4.5 | 3.1 | 1.0 | M2.6 | 450本入 |
| TH-1.6-1.5-M2.6 | 4.5 | 3.1 | 1.5 | M2.6 | 450本入 |
| TH-1.6-2.0-M2.6 | 4.5 | 3.1 | 2.0 | M2.6 | 450本入 |
| TH-1.6-2.5-M2.6 | 4.5 | 3.1 | 2.5 | M2.6 | 350本入 |
| TH-1.6-3.0-M2.6 | 4.5 | 3.1 | 3.0 | M2.6 | 350本入 |
| TH-1.6-3.5-M2.6 | 4.5 | 3.1 | 3.5 | M2.6 | 350本入 |
| TH-1.6-4.0-M2.6 | 4.5 | 3.1 | 4.0 | M2.6 | 250本入 |
| TH-1.6-4.5-M2.6 | 4.5 | 3.1 | 4.5 | M2.6 | 250本入 |
| TH-1.6-5.0-M2.6 | 4.5 | 3.1 | 5.0 | M2.6 | 250本入 |
| TH-1.6-5.5-M2.6 | 4.5 | 3.1 | 5.5 | M2.6 | 350本入 |
| TH-1.6-6.0-M2.6 | 4.5 | 3.1 | 6.0 | M2.6 | 350本入 |
| TH-1.6-6.5-M2.6 | 4.5 | 3.1 | 6.5 | M2.6 | 300本入 |
| TH-1.6-7.0-M2.6 | 4.5 | 3.1 | 7.0 | M2.6 | 300本入 |
| TH-1.6-7.5-M2.6 | 4.5 | 3.1 | 7.5 | M2.6 | 300本入 |
| TH-1.6-8.0-M2.6 | 4.5 | 3.1 | 8.0 | M2.6 | 300本入 |
| TH-1.6-8.5-M2.6 | 4.5 | 3.1 | 8.5 | M2.6 | 250本入 |
| TH-1.6-9.0-M2.6 | 4.5 | 3.1 | 9.0 | M2.6 | 250本入 |
| TH-1.6-9.5-M2.6 | 4.5 | 3.1 | 9.5 | M2.6 | 250本入 |
| TH-1.6-10-M2.6 | 4.5 | 3.1 | 10 | M2.6 | 250本入 |
| TH-1.6-0.5-M3 | 5.0 | 3.5 | 0.5 | M3 | 450本入 |
| TH-1.6-1.0-M3 | 5.0 | 3.5 | 1.0 | M3 | 450本入 |
| TH-1.6-1.5-M3 | 5.0 | 3.5 | 1.5 | M3 | 450本入 |
| TH-1.6-2.0-M3 | 5.0 | 3.5 | 2.0 | M3 | 450本入 |
| TH-1.6-2.5-M3 | 5.0 | 3.5 | 2.5 | M3 | 350本入 |
| TH-1.6-3.0-M3 | 5.0 | 3.5 | 3.0 | M3 | 350本入 |
| TH-1.6-3.5-M3 | 5.0 | 3.5 | 3.5 | M3 | 350本入 |
| TH-1.6-4.0-M3 | 5.0 | 3.5 | 4.0 | M3 | 250本入 |
| TH-1.6-4.5-M3 | 5.0 | 3.5 | 4.5 | M3 | 250本入 |
| TH-1.6-5.0-M3 | 5.0 | 3.5 | 5.0 | M3 | 250本入 |
| TH-1.6-5.5-M3 | 5.0 | 3.5 | 5.5 | M3 | 350本入 |
| TH-1.6-6.0-M3 | 5.0 | 3.5 | 6.0 | M3 | 350本入 |
| TH-1.6-6.5-M3 | 5.0 | 3.5 | 6.5 | M3 | 300本入 |
| TH-1.6-7.0-M3 | 5.0 | 3.5 | 7.0 | M3 | 300本入 |
| TH-1.6-7.5-M3 | 5.0 | 3.5 | 7.5 | M3 | 300本入 |
| TH-1.6-8.0-M3 | 5.0 | 3.5 | 8.0 | M3 | 300本入 |
| TH-1.6-8.5-M3 | 5.0 | 3.5 | 8.5 | M3 | 250本入 |
| TH-1.6-9.0-M3 | 5.0 | 3.5 | 9.0 | M3 | 250本入 |
| TH-1.6-9.5-M3 | 5.0 | 3.5 | 9.5 | M3 | 250本入 |
| TH-1.6-10-M3 | 5.0 | 3.5 | 10 | M3 | 250本入 |

■寸法図



■使用例

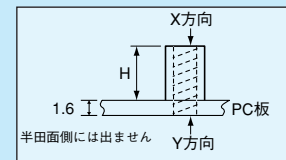


リフロー後、吸着用フィルムをはずした状態



プリント板にパネルをつけた状態

■PC板に取付けた状態



- M1.4 P=0.3
- M2 P=0.4
- M2.5 P=0.45
- M2.6 P=0.45
- M3 P=0.5

■バラ品御注文の場合

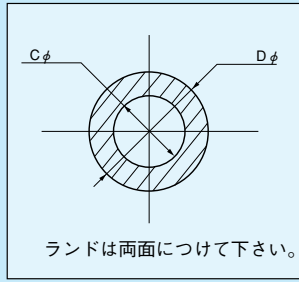
TH-1.6-0.5-M2-B

↑
-Bを付けて下さい。

- 1パック100本入になります。
- 吸着用フィルムは貼ってありません。

▲スルーホールタップの御使用は、スルーホール基板に限ります。(片面基板、ノンスルーホール基板には使用出来ません。)

■推奨取付ランド

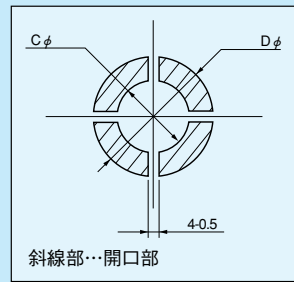


| 品番 | Cφ | Dφ |
|---------------|-----|-----|
| TH-1.6-□-M1.4 | 2.2 | 4.0 |
| TH-1.6-□-M2 | 2.7 | 5.0 |
| TH-1.6-□-M2.5 | 3.3 | 5.5 |
| TH-1.6-□-M2.6 | 3.3 | 5.5 |
| TH-1.6-□-M3 | 3.7 | 6.0 |

・推奨取付TH穴（Cφ）より大きくしますとY方向（半田面側）よりのトルクが低下します。（半田のTH穴への流れが少なくなる為）

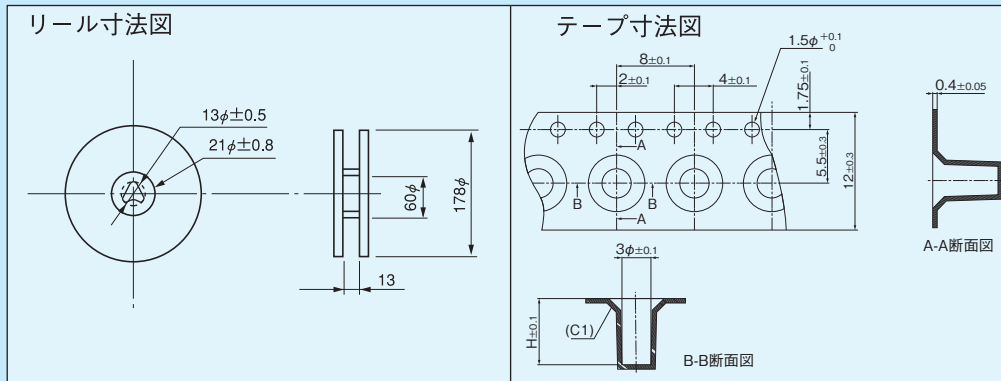
■推奨メタルマスク

（推奨メタルマスク厚…150～200μ）



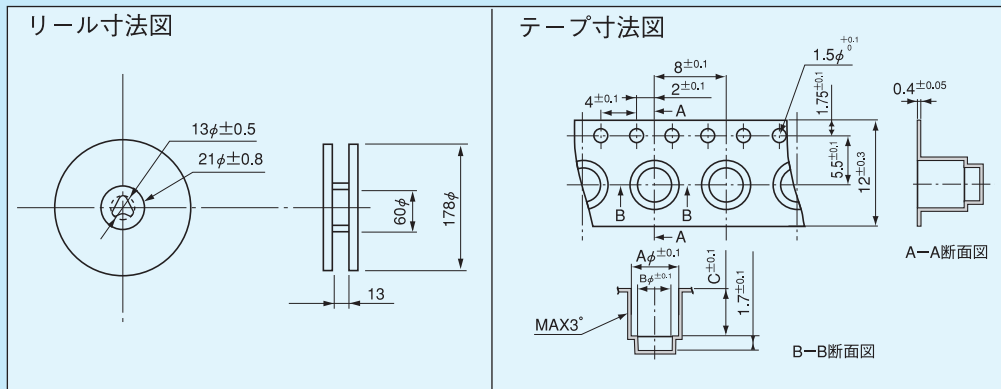
| 品番 | Cφ | Dφ |
|---------------|-----|-----|
| TH-1.6-□-M1.4 | 2.2 | 4.0 |
| TH-1.6-□-M2 | 2.7 | 5.0 |
| TH-1.6-□-M2.6 | 3.3 | 5.5 |
| TH-1.6-□-M3 | 3.7 | 6.0 |

■リール寸法図（TH-1.6-□-M1.4）



| | H |
|---------------------|-----|
| TH-1.6-2.0-M1.4 | 3.8 |
| TH-1.6-2.5～3.0-M1.4 | 4.8 |
| TH-1.6-3.5～4.0-M1.4 | 5.8 |
| TH-1.6-4.5～5.0-M1.4 | 6.8 |

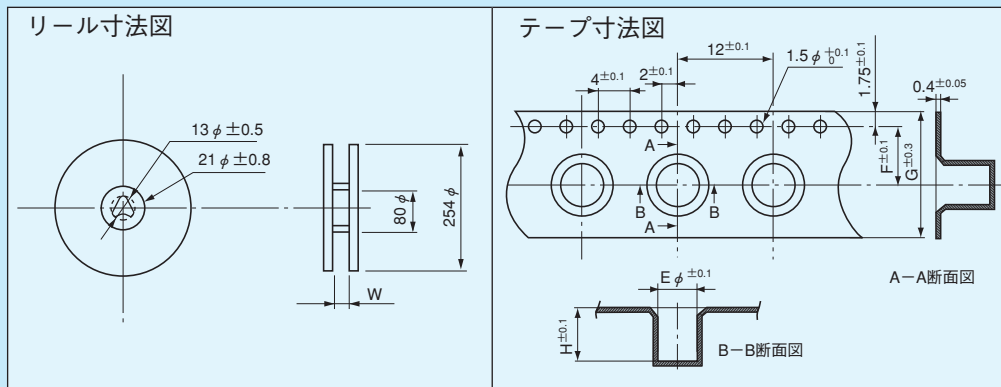
■リール寸法図（TH-1.6-0.5～TH-1.6-5.0）



| | C |
|----------------|-----|
| TH-1.6-0.5～1.0 | 1.5 |
| TH-1.6-1.5～2.0 | 2.3 |
| TH-1.6-2.5～3.5 | 3.8 |
| TH-1.6-4.0～5.0 | 5.3 |

| | A | B |
|---------|-----|-----|
| M2 タイプ | 4.3 | 2.8 |
| M2.5タイプ | 4.8 | 3.4 |
| M2.6タイプ | 4.8 | 3.4 |
| M3 タイプ | 5.3 | 3.8 |

■リール寸法図（TH-1.6-5.5～TH-1.6-10）



| | H | W |
|------------------------------|------|------|
| TH-1.6-5.5～6.0 | 7.8 | 17.5 |
| TH-1.6-6.5～7.0 | 8.8 | 17.5 |
| TH-1.6-7.5～8.0 | 9.8 | 17.5 |
| TH-1.6-8.5～9.0 | 10.8 | 17.5 |
| TH-1.6-9.5～10 (M2.5、M2.6タイプ) | 11.8 | 17.5 |
| TH-1.6-9.5～10 (M3タイプ) | 11.8 | 25.5 |

| | E | F | G |
|-----------------|-----|------|----|
| M2タイプ | 4.3 | 7.5 | 16 |
| M2.5タイプ | 4.8 | 7.5 | 16 |
| M2.6タイプ | 4.8 | 7.5 | 16 |
| M3タイプ (5.5～9.0) | 5.3 | 7.5 | 16 |
| M3タイプ (9.5～10) | 5.3 | 11.5 | 24 |

表面実装用