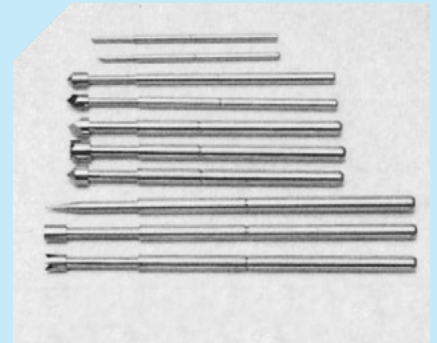
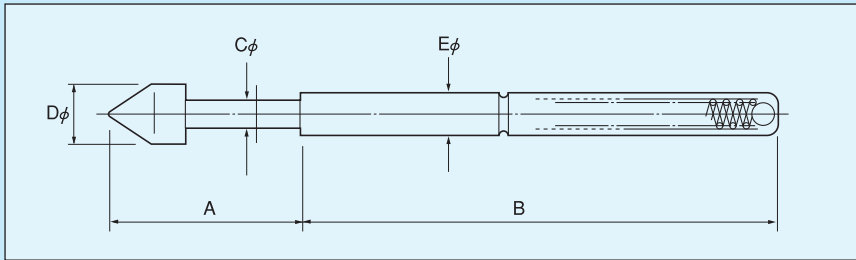


スプリングプローブ [VPシリーズ] (1パック10本入)

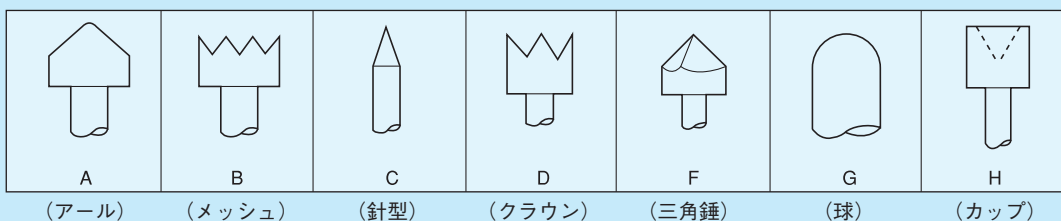
- スプリングによってピンが出入りするピンです。
- プリント基板のチェック、実装後のチェック等に御利用下さい。
- ソケットに入れて御使用下さい。(358ページ参照)



スプリング
プローブ

品番	A	B	C	D	E	先端形状	スプリング圧力 (g) (2/3ストローク時)	ストローク	適合ソケット
VP-1-1	6.2	18.5	1.0	1.8	1.36	A	100	4.2	VS-1-1
VP-1-2	6.2	18.5	1.0	1.8	1.36	F	100	4.2	VS-1-1
VP-1-3	8.6	24.5	1.0	1.0	1.37	C	180	6.0	VS-1-2
VP-1-4	8.4	24.5	1.0	1.5	1.37	D	180	6.0	VS-1-2
VP-1-6	6.2	18.5	1.0	1.8	1.36	B	100	4.2	VS-1-1
VP-1-7	8.4	24.5	1.0	1.5	1.37	H	180	6.0	VS-1-2
VP-2-1	6.2	18.5	0.8	1.5	1.0	A	100	4.2	VS-2-1
VP-2-2	6.2	18.5	0.8	1.5	1.0	F	100	4.2	VS-2-1
VP-2-3	6.0	18.3	0.7	0.7	1.0	C	70	4.3	VS-2-1
VP-2-4	6.3	18.3	0.7	1.3	1.0	B	70	4.3	VS-2-1
VP-2-5	6.3	18.3	0.7	0.7	1.0	H	70	4.3	VS-2-1
VP-3-1	4.0	13.0	0.5	0.5	0.68	G	85	2.8	VS-3-1
VP-3-2	4.0	13.0	0.5	0.5	0.68	C	80	2.3	VS-3-1
VP-3-3	4.0	13.0	0.5	0.5	0.68	D	85	2.8	VS-3-1
VP-3-4	4.0	13.0	0.5	0.5	0.68	H	85	2.8	VS-3-1
VP-3-5	4.8	13.0	0.5	1.0	0.68	F	95	2.8	VS-3-1

■先端形状



■仕様

- 電気的特性
 - 定格電流……3A
 - 抵抗値……50mΩ以下
 - 材質及び表面処理
 - 先端部……ベリリウム銅、SK、リン青銅 (ロジウムメッキ)
 - ケース部……リン青銅、洋白 (金メッキ)
 - スプリング部……ピアノ線 (金メッキ)、ステンレス
- ※品質向上の為、変更する事がありますので御了承下さい。