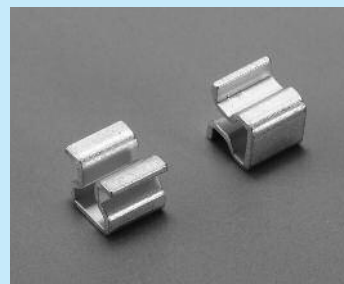


RoHS対応

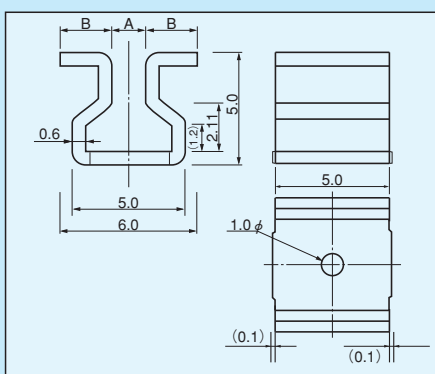
PAT

## プリント基板垂直取付金具 (SMT用) [AV-5シリーズ]

- 表面実装用基板に半田付にて取付け、次に子基板を挿入する事によりPC板を垂直に取付け出来ます。
- 確実に取付けるには子基板側も半田付けして下さい。
- テーピングタイプはリフロー後、吸着用シールを取り除いて下さい。
- 手半田の場合は、子基板側に本製品を先にはめ込んで親基板に半田付して下さい。
- 固定だけでなく電気も流せます。
- 材質…リン青銅
- 処理…Ni下地スズメッキ
- 電流容量…20A

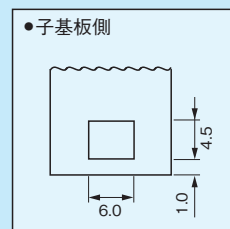
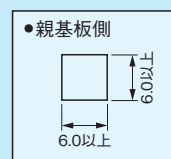


### ■寸法図

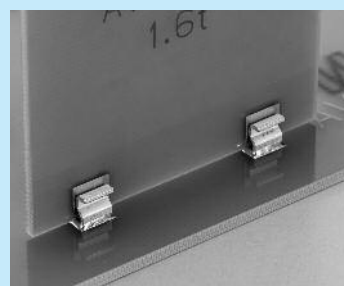


品番	A	B
AV-5-0.6	0.5	2.75
AV-5-1.0	0.9	2.55
AV-5-1.6	1.5	2.25

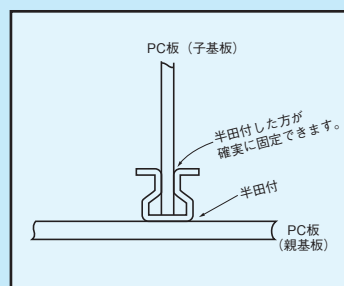
### ■推奨ランド径



### ■使用例



### ■使用例



### ■品番

品番	適合プリント基板厚(mm)	梱包状態
AV-5-0.6	0.6	バラ (1パック100本入)
AV-5-0.6-T	0.6	リール (1リール200本入)
AV-5-1.0	1.0	バラ (1パック100本入)
AV-5-1.0-T	1.0	リール (1リール200本入)
AV-5-1.6	1.6	バラ (1パック100本入)
AV-5-1.6-T	1.6	リール (1リール200本入)

- リールタイプは吸着用シールが貼ってあります。

表面実装用

