

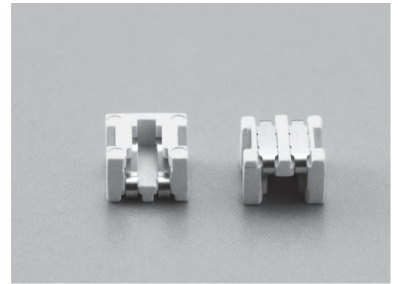
表面実装用 LED テストソケット (1.6 × 0.8 タイプ)

D.PAT

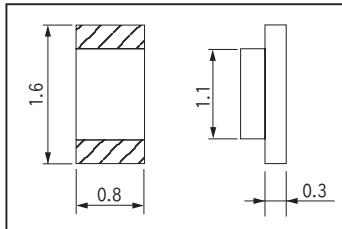
RoHS対応

LS-1-1

- チップ LED の照度テスト等に利用できます。
- チップ LED を先端の細いピンセットでつまんでソケットに入れる事により固定できます。
- 1.6 × 0.8 用 LED に出来ていますが、LED は各社、各種類によってサイズが違う為、適合するか確認してから御使用下さい。
- 材質
 金属部…ベリリウム銅
 樹脂部…LCP 白色 (UL94V-0)
- 処理…ニッケル下地金メッキ
- 定格電流…1A
- 絶縁抵抗…500M Ω以上
- 絶縁耐圧…500V AC, DC 1 分間
- 使用温度範囲…- 40 ~ + 125℃



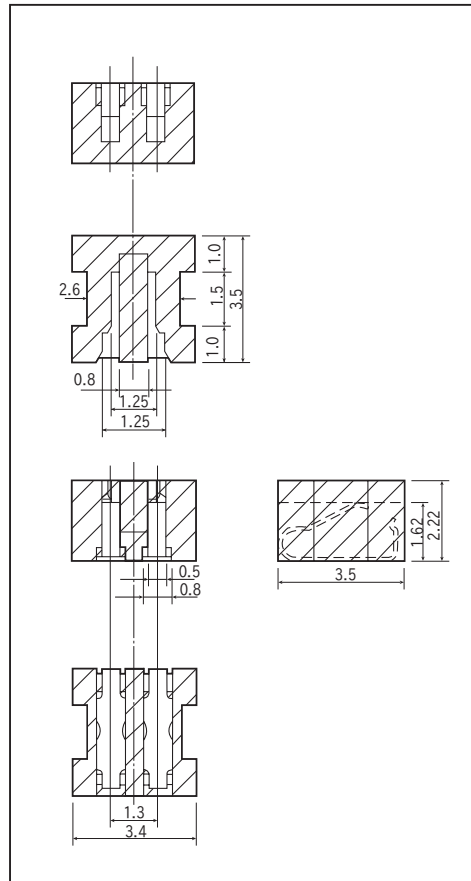
■適合 LED サイズ



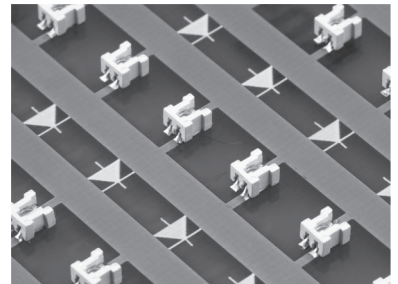
■品番

品番	梱包状態
LS-1-1	リール (1リール 600 本入)
LS-1-1-B	バラ (1パック 100 本入)

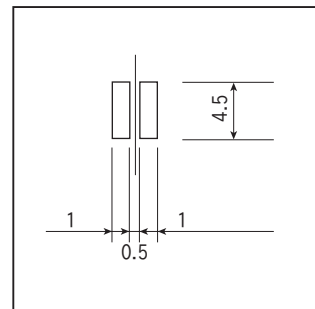
■寸法図



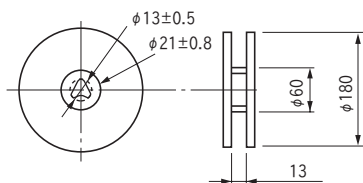
■使用例



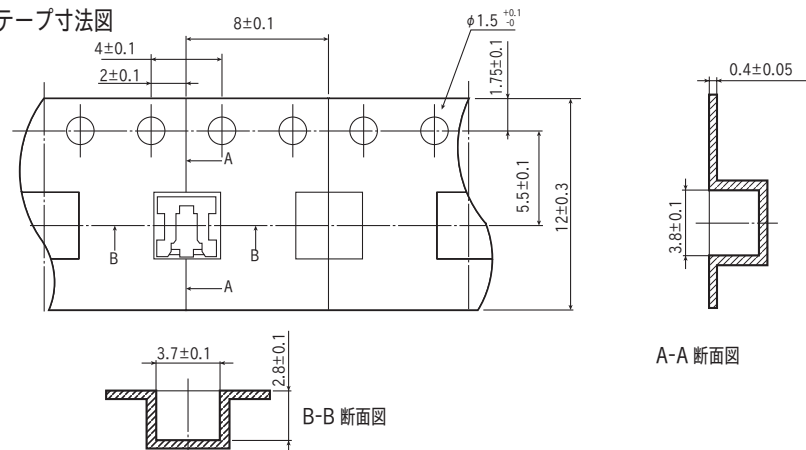
■推奨ランド



リール寸法図



テープ寸法図



- リールタイプは吸着用フィルムを貼っています。リフロー後、取り除いて下さい。
- 使用上の御注意…バネがへたってきた場合、ピンセットで上へ持ち上げて下さい。