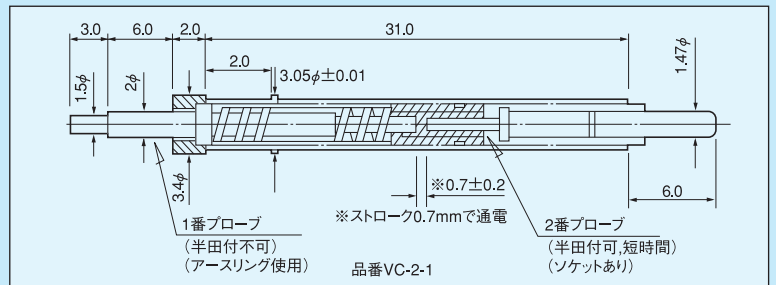
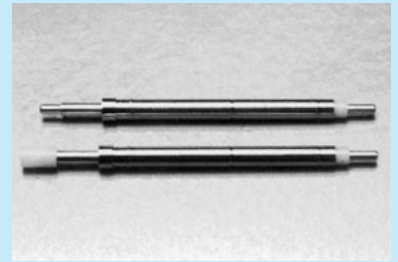


RoHS対応

スイッチプローブ [品番VC-2-1] (1パック1本入)

- スプリングプローブにスイッチ機能をもたせた製品です。
- スプリングプローブが2個入ってる構造になっています。
- 上部ピンが0.7mm下がるだけでON状態になります。
- 電線の取り付けは1番プローブにアースリングを使用して取り付け (直接半田付は不可)、
2番プローブは半田付可 (短時間) ですが、ソケットも用意しております。
- 各種誤実装検査、部品の位置確認、各種検査に御利用下さい。
- 定格電流……3A
- 絶縁抵抗……500MΩ以上
- 接触抵抗……160mΩ以下
- 初期荷重……15g
- 2/3ストローク……55g
- ストローク……5mm
- 取付穴径……3φ
- 品番……VC-2-1

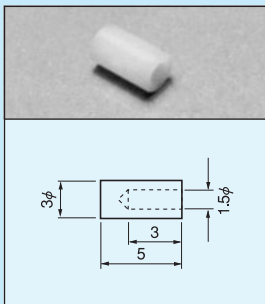


スプリング
プローブ

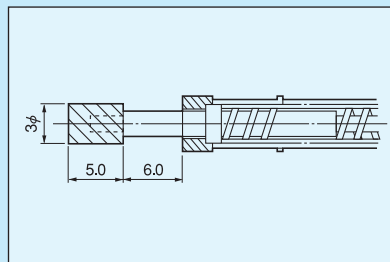
ヘッドカバー [品番VCC-5] (1パック10個入)

RoHS対応

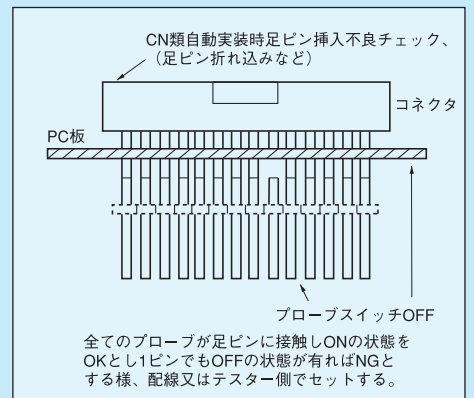
- VC-2-1に取り付けて高さ調整をします。
- 材質……樹脂 (アセタールコポリマー)



■ヘッドカバー取り付け状態



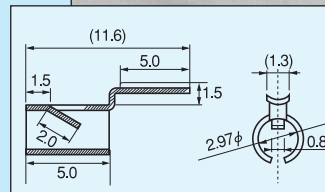
■使用例



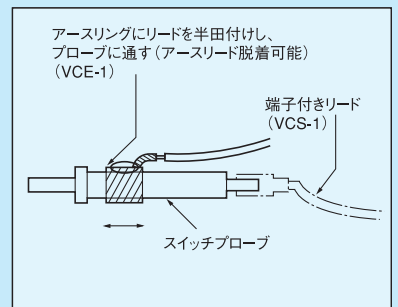
アースリング [品番VCE-1] (1パック10個入)

RoHS対応

- VC-2-1の1番プローブに取り付けるアースリングです。
- 電線を半田付してプローブにはめ込んで下さい。
- 材質……リン青銅 (ニッケル下地金メッキ)



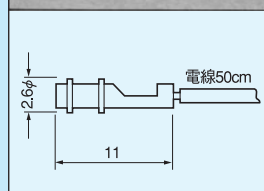
■アースリング使用方法



ソケット [品番VCS-1] (1パック10個入)

RoHS対応

- VC-2-1の2番プローブに取り付けるソケットです。
- 電線が50cmの長さで付いています。
- 電線色……黒色



■取り付け参考図

