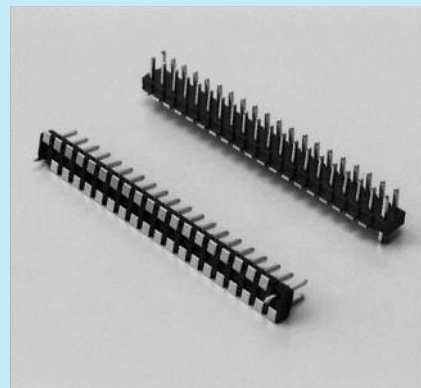


RoHS対応

表面実装用ラッピング端子(2列連結タイプ) [HWW-20PWシリーズ] (1パック10本入)

- 表面実装用基板に立てられるラッピング端子です。
- 2.54mmピッチで2列連結しています。(最大20PW連結)
- ジャンプソケット(JS-1)(166ページ参照)(JSW-1)(73ページ参照)を抜き差しすることによってスイッチの代用となります。(HWWタイプが適合します。)
- 両サイドのピンは位置決めピンと兼用しています。
- リフロー対応型
- 材質

SMTピン部……黄銅
 位置決めピン部……リン青銅
 樹脂部……PCT黒色 (UL94V-0)

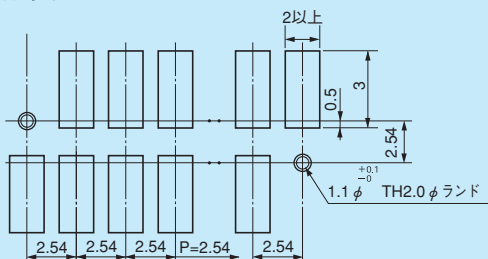


■品番

品番	L	処 理
HWW-20PW-G	6.5	ニッケル下地金メッキ
HWW-20PW-S	6.5	ニッケル下地スズメッキ
HWWH-20PW-G	8.2	ニッケル下地金メッキ
HWWH-20PW-S	8.2	ニッケル下地スズメッキ

- 定格電流……3A
- 絶縁抵抗……500MΩ以上
- 絶縁耐圧……1000V AC,DC1分間
- 使用温度範囲……-40~+125℃

■推奨ランド径



- 位置決めピンも電氣的に使用出来ます。

■御注文方法

HWW-10PW-G

G: 金メッキ
 S: スズメッキ

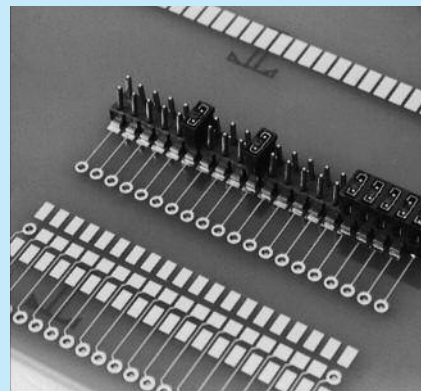
片側の極数を入れて下さい。
 (位置決めピンを含んだ極数を入れて下さい。)
 (この場合、合計ピン数は20Pとなります。)
 ※HWW-1PWはHWP-2Pを御利用下さい。
 HWWH-1PWはHWHP-2Pを御利用下さい。
 (この場合、位置決めピンは付きません。)
 ※極数指定のない場合、最大極数20PWを納品します。

※位置決めピンなしでも製造出来ます。
 御相談下さい。

■実装時の御注意

長い連結数で御使用され、リフロー時樹脂部にソリが発生した場合、
 数カ所に接着剤をつけて下さい。

■使用例



JS-1(166ページ参照) JSW-1(73ページ参照) 使用した場合

