

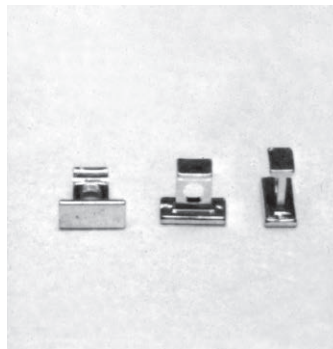
表面実装用チェック端子 (3.2 × 1.6 タイプ)

HK-2 シリーズ

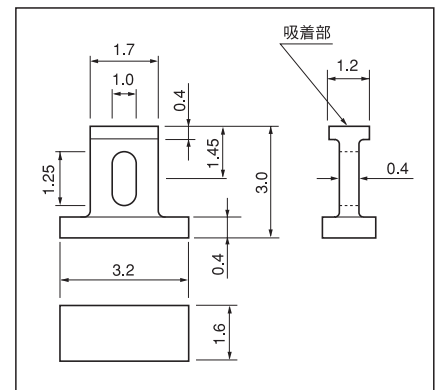
RoHS対応

- チップマウンターにかけられるチェック端子です。
- パターンの放熱にも利用出来ます。
- エンボステープに収納されています。
- 通常のクリーム半田でリフローされる場合は、ランド形状はベタ (□) 3.2 × 1.6 以上の大きさにした方が強度は増します。
- 材質……黄銅
- 処理……HK-2-G……ニッケル下地金メッキ
HK-2-S……ニッケル下地スズメッキ

品番	梱包状態
HK-2-G	1 リール 1000 本入
HK-2-S	1 リール 1000 本入



■寸法図



■推奨ランド

