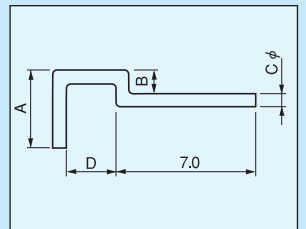
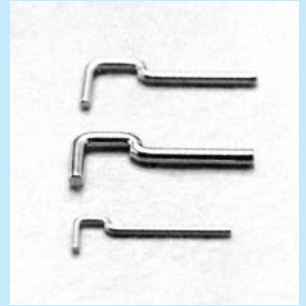


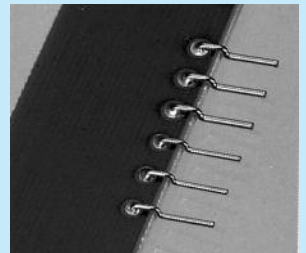
RoHS対応

ハイブリットIC用端子〔HCシリーズ〕(1パック1000本入)

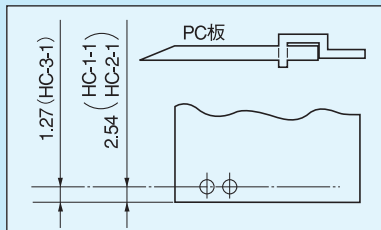
- プリント基板と同一方向に取り出せる端子です。
- ハイブリットICの足等に御利用下さい。
- 材質……リン青銅
- 処理……ニッケル下地金メッキ



■使用例



| 品番 | A | B | C | D | プリント板取付穴径(φ) |
|--------|-----|------|-----|-----|--------------|
| HC-1-1 | 3.8 | 1.15 | 0.7 | 2.4 | 0.8 |
| HC-2-1 | 4.0 | 1.25 | 0.9 | 2.4 | 1.0 |
| HC-3-1 | 2.5 | 0.75 | 0.5 | 1.2 | 0.6 |



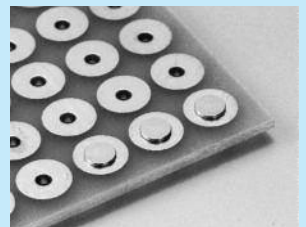
取付寸法例

接点用〔CEシリーズ〕(1パック1000本入)

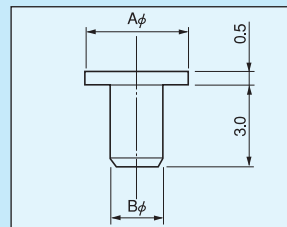
- プリント基板に取付けて電氣的接点として御利用下さい。
- 材質……黄銅
- 処理……ニッケル下地金メッキ
- 定格電流
 - CE-3-2 ……10A
 - CE-3-3 ……20A
 - CE-3-4 ……30A



■使用例



| 品番 | A | B |
|--------|-----|-----|
| CE-3-2 | 2.0 | 1.0 |
| CE-3-3 | 3.0 | 1.5 |
| CE-3-4 | 4.0 | 2.0 |



ハイブリットIC用端子

RoHS対応