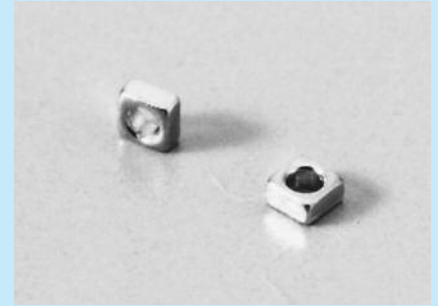


RoHS対応

自動挿入機用

表面実装用チェック端子、電線取付用〔HK-6シリーズ〕(1.0×0.5タイプ)

- チップマウンターにかけられるチェック端子です。
- サイズは1.0×0.5と超小型に出来ています。  
スペースを取らない為、小型機器に適しています。
- 細い電線を本製品を利用して取付ける事も可能です。  
本製品を穴の中に入れ上から押して下さい。かしまって固定できます。  
(必ずテストをして確認後、御使用下さい。)
- 材質……銅
- 処理……ニッケル下地金メッキ
- 定格電流……3A

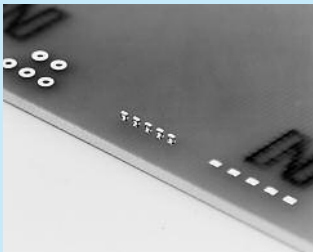


■品番

品番	梱包状態
HK-6-G-T	リール(1リール3000本入)
HK-6-G	バラ(1パック1000本入)

■電線を固定して使用する場合

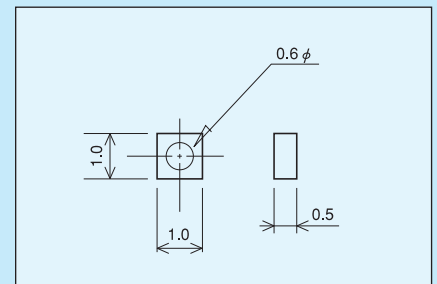
- 電線径0.4φ以下のより線タイプで御使用下さい。
- 必ず電線が固定出来るか、確認してから御使用下さい。
- 上部から平らな物で押してつぶして下さい。
- 引っぱって抜けない事を確認して下さい。



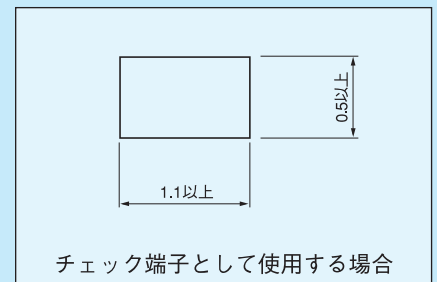
電線を入れて上から押しつける。



HK-6-G-T (テーピング仕様)

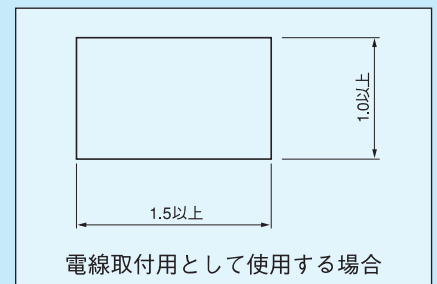


■推奨ランド径



チェック端子として使用する場合

- ランド径が大きい程、引っぱり強度は増加します。

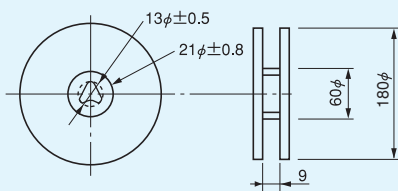


電線取付用として使用する場合

- ランド径が大きい程、引っぱり強度は増加します。

表面実装用

リール寸法図



テープ寸法図

