

表面実装用チェック端子、電線取付用 (1.0 × 0.5 タイプ)

HK-6 シリーズ

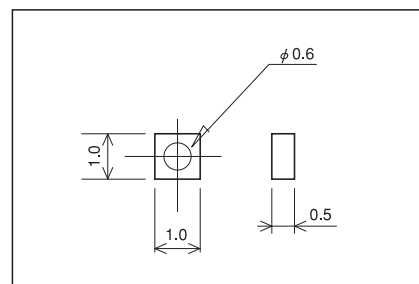
RoHS対応

- チップマウンターにかけられるチェック端子です。
- サイズは 1.0 × 0.5 と超小型に出来ています。
スペースを取らない為、小型機器に適しています。
- 細い電線を本製品を利用して取付ける事も可能です。
本製品を穴の中に入れて上から押して下さい。かして固定できます。
(必ずテストをして確認後、御使用下さい。)
- 材質……銅
- 処理……ニッケル下地金メッキ
- 定格電流……3A



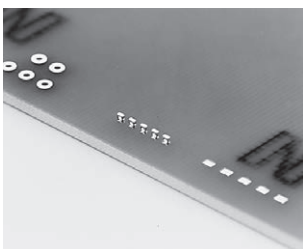
■ 品 番

品番	梱包状態
HK-6-G-T	リール (1 リール 3000 本入)
HK-6-G	バラ (1 パック 1000 本入)



■ 電線を固定して使用する場合

- 電線径φ 0.4 以下のより線タイプで御使用下さい。
- 必ず電線が固定出来るか、確認してから御使用下さい。
- 上部から平らな物で押してつぶして下さい。
- 引っぱって抜けない事を確認して下さい。

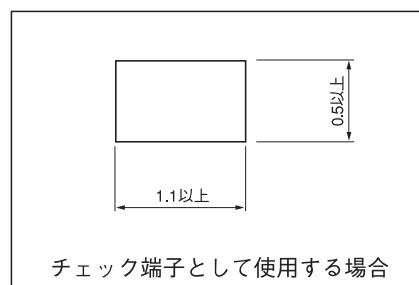


電線を入れて上から押しつける。



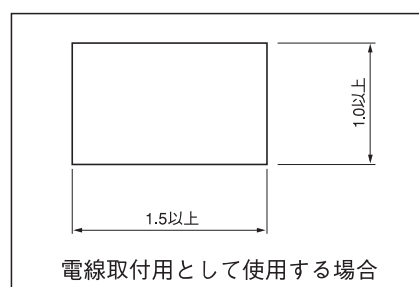
HK-6-G-T (テーピング仕様)

■ 推奨ランド



チェック端子として使用する場合

- ランド径が大きい程、引っぱり強度は増加します。



電線取付用として使用する場合

- ランド径が大きい程、引っぱり強度は増加します。

