

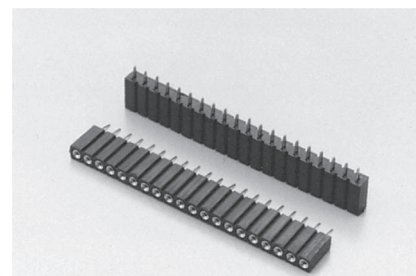
コンスルーソケット

品番 **XS-1** (1パック 10本入)

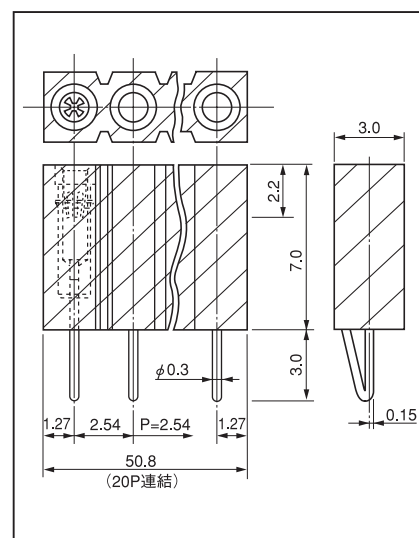
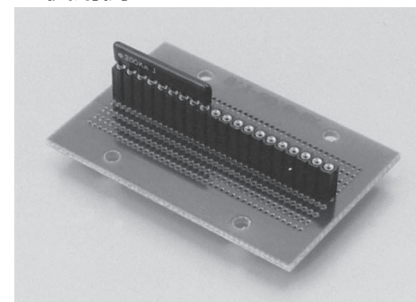
RoHS対応

- 抵抗、抵抗アレー、IC等の調整が必要な時に本製品に取付けて、プリント基板に差し込み、調整後、本製品を取りはずし、部品をプリント基板に半田付して下さい。
- 材質
 - 樹脂部……PBT 黒色 (UL94V-0)
 - 金属部……ボディ……黄銅
 - コンタクト……ベリリウム銅
 - 処理………ニッケル下地金メッキ
- 適合オスピン径…… ϕ 0.45 ~ ϕ 0.6
- 挿抜耐久性……100回 (製品取付側)
- 定格電流……1A
- 定格電圧……125V AC,DC
- 接触抵抗……30m Ω 以下
- 絶縁抵抗……500M Ω 以上
- 絶縁耐圧……1000V AC,DC1分間
- プリント板適合スルーホール穴…… ϕ 0.8 ~ ϕ 0.9TH 仕上り径
(ϕ 0.85 中心に作って下さい。)
- プリント板適合板厚……t0.8 ~ 1.6
- 使用温度範囲……- 40 ~ + 125 $^{\circ}$ C
- 使用湿度範囲……0 ~ 85% RH (結露しないこと。)
- 使用回数………プリント基板側…50回以下 (同一スルーホール穴に対して)
- 挿抜力 (1ピン当り)

スルーホール穴	挿入力	抜去力
ϕ 0.8	600g 以下	100g 以上
ϕ 0.85	400g 以下	50g 以上
ϕ 0.9	200g 以下	30g 以上



■使用例



■御注文方法

XS-1-10P

御希望の極数を入れて下さい。(最大 20P)
(御指定がない場合は 20P を納品致します。)
※「コンスルーシリーズ使用上の御注意」を読んで御使用下さい。

■使用上の御注意

- 銅スルーホール基板には使用出来ません。(銅の酸化が早い為)