

表面実装用平行連結ピン

HDA シリーズ (1パック 10本入)

RoHS対応

- 表面実装用基板同士を平行に連結できます。ソケット側は下記の HDB シリーズになります。
- 1.27、2.54mm ピッチの 2 種類あります。
- 材質……ピン部……リン青銅
樹脂部……PCT 黒色 (UL94V-0)
- 処理……ニッケル下地金メッキ
- 定格電流……2A
- 絶縁耐圧…… 700V AC,DC1 分間 (HDA-1-1)
1000V AC,DC1 分間 (HDA-3-1)
- 絶縁抵抗……500M Ω以上
- 使用温度範囲……- 40 ~ + 125℃

| 品番 | 品番 | P | A | 最大連結数 |
|----|---------|------|-------|-------|
| | HDA-1-1 | 1.27 | 50.8 | 40 |
| | HDA-3-1 | 2.54 | 49.53 | 20 |

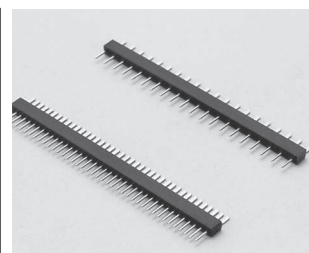
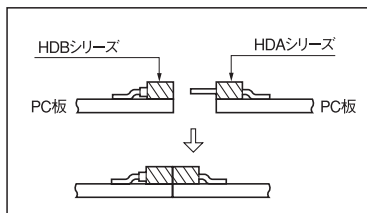
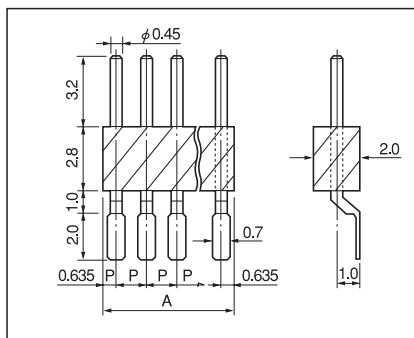
■御注文方法

HDA-1-1-10P

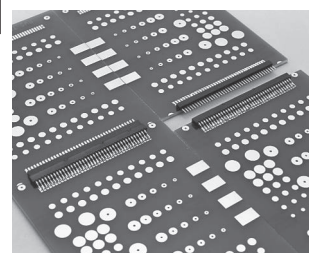
御希望の極数を入れて下さい。
※極数無指定の場合は最大連結数を納品致します。

■実装時の御注意

長い連結数で御使用され、リフロー時樹脂部にソリが発生した場合、数力所に接着剤をつけて下さい。
※ HDA-1-1-2P テーピング仕様あります。御連絡下さい。

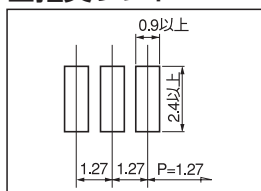


■使用例

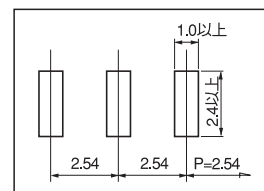


HDA-1-1 と HDB-1-1 の組合せ

■推奨ランド



HDA-1-1



HDA-3-1

表面実装用平行型連結ソケット

HDB シリーズ (1パック 10本入)

RoHS対応

- 上記 HDA シリーズとペアで使用してプリント基板同士を平行に連結させることができます。
- OQ シリーズと組み合わせれば直角に基板を連結できます。
- 1.27、2.54mm ピッチの 2 種類あります。
- 材質……ボディ……黄銅
コンタクト……ベリリウム銅
樹脂部……PCT 黒色 (UL94V-0)
- 処理……ニッケル下地金メッキ
- 定格電流……1A
- 絶縁耐圧…… 500V AC,DC1 分間 (HDB-1-1)
1000V AC,DC1 分間 (HDB-3-1)
- 絶縁抵抗……500M Ω以上
- 接触抵抗……10m Ω以下
- 挿抜耐久性……100 回
- 挿抜力……30g 以上 (1ピン当り)
- 適合オスピン径……φ 0.4 ~ φ 0.5
- 使用温度範囲……- 40 ~ + 125℃

■品番

| 品番 | P | A | 最大連結数 |
|---------|------|-------|-------|
| HDB-1-1 | 1.27 | 52.07 | 40 |
| HDB-3-1 | 2.54 | 50.8 | 20 |

■御注文方法

HDB-1-1-10P

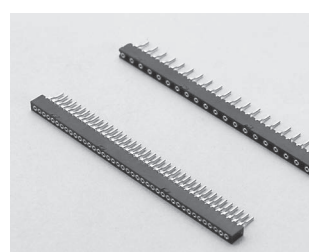
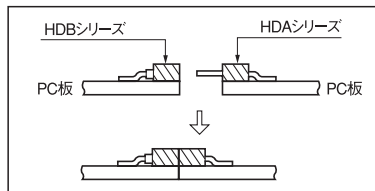
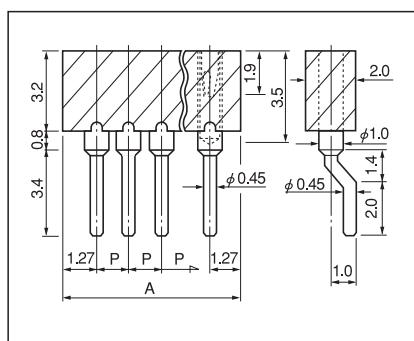
御希望の極数を入れて下さい。
※極数無指定の場合は最大連結数を納品致します。

■実装時の御注意

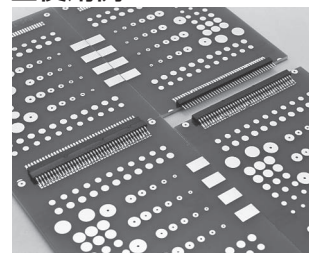
長い連結数で御使用され、リフロー時樹脂部にソリが発生した場合、数力所に接着剤をつけて下さい。
※ HDB-1-1-2P テーピング仕様あります。御連絡下さい。

※使用上の御注意

組合せで御使用の場合、強度的に弱いので、PC 板をシャーシーに固定するか、AXH シリーズでお互いに固定して下さい。

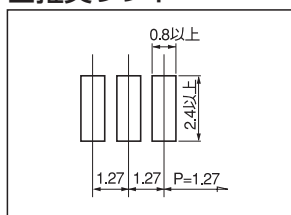


■使用例

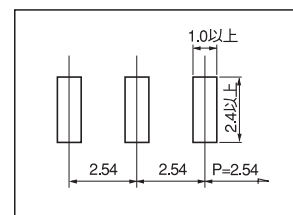


HDA-1-1 と HDB-1-1 の組合せ

■推奨ランド



HDB-1-1



HDB-3-1