

RoHS対応

表面実装用縦型連結ソケット〔2列タイプ〕〔PCWシリーズ〕(1パック10本入)

PAT

- 表面実装用ソケットの2列タイプです。
- 1.27、2.54mmピッチがあります。
- 御希望の極数で納品します。
- OQW-01、OQWS-01シリーズ (177、178ページ参照) と組合せることによりプリント基板を二段重ねに出来ます。

● 材質

ソケット部……ボディ……黄銅  
 コンタクト部……ベリリウム銅  
 樹脂部……PCT黒色 (UL94V-0)

● 処理

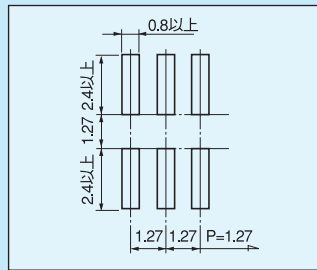
ソケット部……ボディ……ニッケル下地スズメッキ  
 コンタクト部……ニッケル下地金メッキ

● リフロー対応型

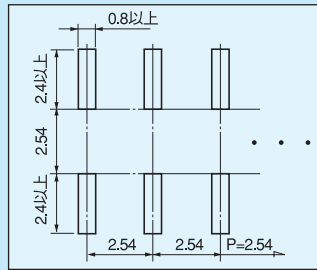
● 仕様

定格電流……1A  
 定格電圧……125V AC,DC  
 絶縁耐圧……1000V AC,DC1分間 (PCW-3-1)  
 700V AC,DC1分間 (PCW-1-1)  
 絶縁抵抗……500MΩ以上  
 接触抵抗……10mΩ以下  
 挿抜回数……100回以上  
 挿入力……30g以上 (1ピン当り)  
 抜去力……30g以上 (1ピン当り)  
 適合オスピン径……0.35~0.47φ  
 使用温度範囲……-40~+125℃

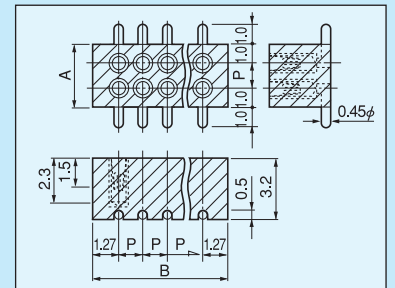
■ 推奨ランド径



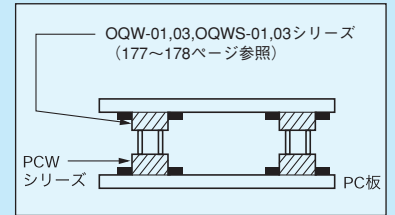
PCW-1-1



PCW-3-1



■ 使用例



品番	A	B	P	最大連結数
PCW-1-1	3.27	52.07	1.27	40P
PCW-3-1	4.54	50.8	2.54	20

■ 御注文方法

PCW-1-1-10PW

↑ 片側の極数を入れて下さい。  
 (無指定の場合は最大極数を納品します。)

● 実装時の御注意

長い連結数で御使用され、リフロー時樹脂部にソリが発生した場合、数ヶ所に接着剤をつけて下さい。

RoHS対応

表面実装用縦型連結ソケット〔2列タイプ〕〔位置決め付〕〔PCWSシリーズ〕(1パック10本入)

PAT

- 上記のPCWシリーズに位置決めソケットをつけたタイプです。  
 (位置決めソケットも面実装ソケットと同じように電氣的に使用できます。)
- 仕様はPCWシリーズと全て同じです。

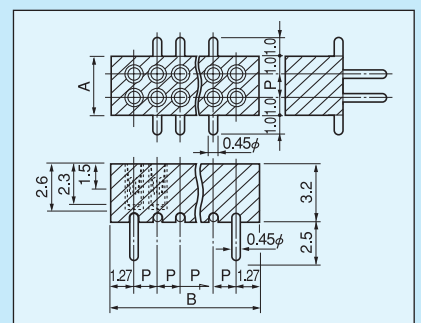
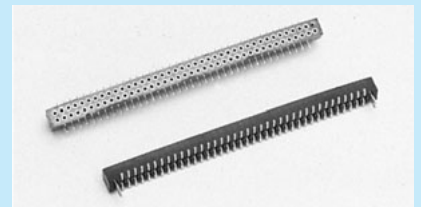
■ 御注文方法

PCWS-1-1-10PW

↑ 片側の極数を入れて下さい。  
 (位置決めソケットを含んだ極数を入れて下さい。)  
 (8P×2が面実装ソケット、2P×2が位置決めソケットになります。)

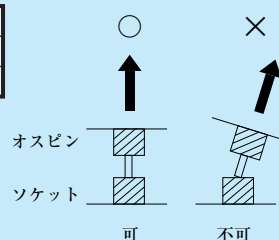
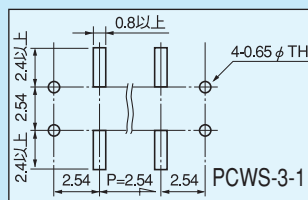
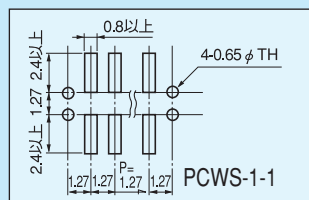
○ 使用上のご注意 (PCW, PCWS)

オスピンを抜く時は垂直に抜いてください。こじったり、傾けてぬくとソケットが壊れることがあります。



品番	A	B	P	最大連結数
PCWS-1-1	3.27	52.07	1.27	40P
PCWS-3-1	4.54	50.8	2.54	20

■ 推奨ランド径



■ 実装時の御注意

長い連結数で御使用され、リフロー時樹脂部にソリが発生した場合、数ヶ所に接着剤をつけて下さい。

表面実装用