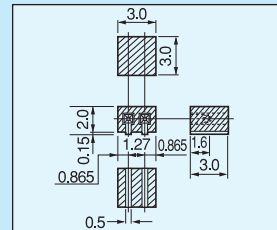


RoHS対応

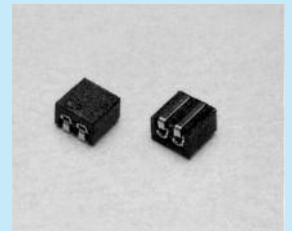
PAT

## 表面実装用ジャンプソケット [HHPシリーズ]

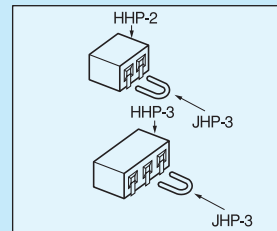
- HHPシリーズとJHP-3の組合せによりスイッチの切替ができます。
- JHP-3を挿入することによりON、抜去することによりOFFとなります。
- 材質
  - コンタクト部……ベリリウム銅
  - 樹脂部……PCT黒色 (UL94V-0)
- 処理
  - コンタクト部……ニッケル下地金メッキ
- リフローにかけられるタイプです。
- 定格電流……1A
- 絶縁抵抗……500MΩ以上
- 絶縁耐圧……500V AC,DC1分間
- 接触抵抗……10mΩ以下
- 挿抜力……50g以上
- 挿抜回数……100回以上
- 適合オスピン径……0.3φ
- 使用温度範囲……-40~+125℃



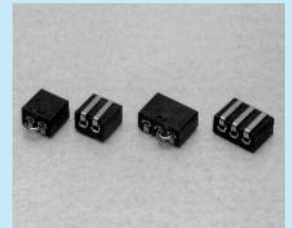
HHP-2



HHP-2



### ■使用例

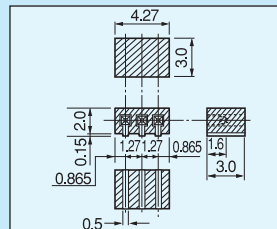


### ■品番

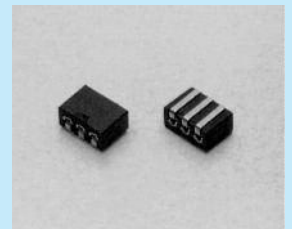
品番	梱包状態
HHP-2	マガジン (1パック100本入)
HHP-2-T	リール (1リール700本入)
HHP-3	マガジン (1パック100本入)
HHP-3-T	リール (1リール700本入)

### ■使用上の御注意

コンタクト部と樹脂部の圧着強度が弱い為、両サイドに接着剤をつけて(PC板と樹脂)御使用ください。

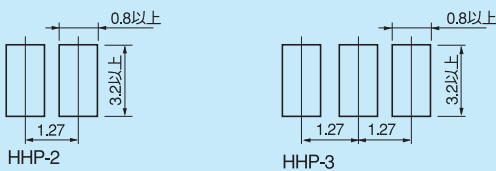


HHP-3

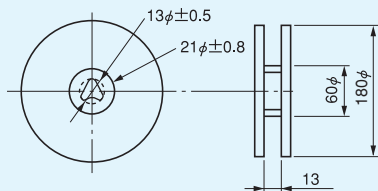


HHP-3

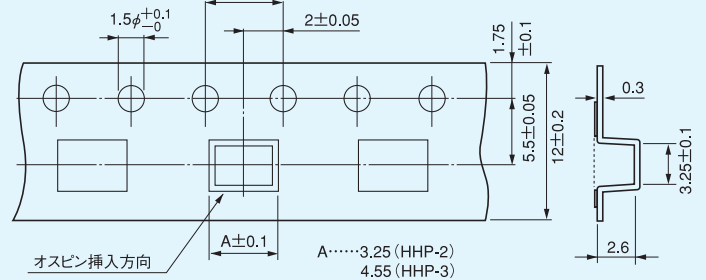
### ■推奨ランド径



### リール寸法図



### テープ寸法図



## ジャンパー [品番JHP-3](1パック100本入)

- HHP-2、HHP-3に使用するジャンパーです。
- 材質……リン青銅
- 処理……ニッケル下地金メッキ
- 定格電流……1A

### ■品番……JHP-3

### ■使用例

