

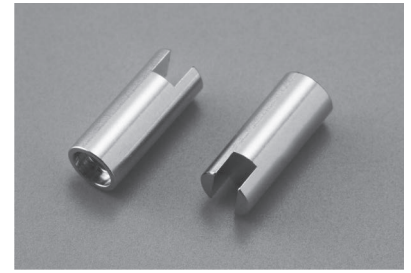
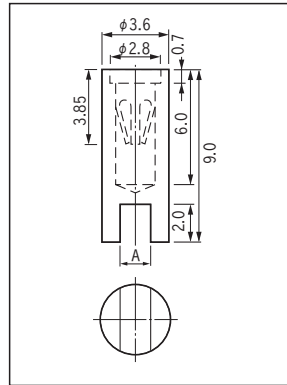
プリント基板横方向差込みソケット

D.PAT

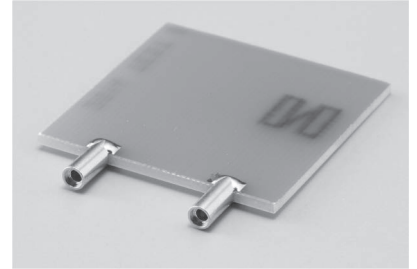
SD シリーズ (1パック 100本入)

RoHS対応

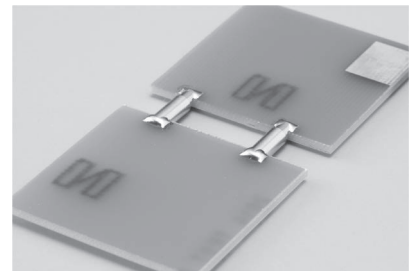
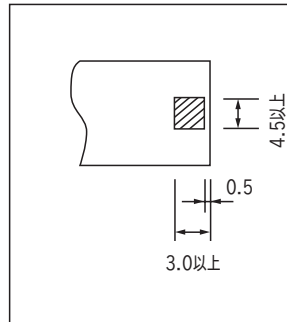
- プリント基板の横に差し込んでパターンとソケットを半田付します。
- 下記 SDO シリーズの組合わせでプリント基板を平行に抜き差しできます。
- プリント基板適合板厚は t1.0、t1.6 の 2 種類あります。
- 材質
ボディ…黄銅
コンタクト…ベリリウム銅
- 処理
コンタクト部…ニッケル下地金メッキ
ボディ G…ニッケル下地金メッキ
S…ニッケル下地スズメッキ
- 定格電流…15A
- 接触抵抗…10mΩ以下
- 挿抜耐久性…100回
- 挿抜力…100g以上
- 使用温度範囲…-40 ~ +125℃



■使用例



■推奨ランド



SD シリーズと SDO シリーズの組合わせ

■品番

品番	A	適合プリント板板厚	処理 (ボディ部)
SD-15-9-1.0-G	1.1	1.0	ニッケル下地金メッキ
SD-15-9-1.0-S	1.1	1.0	ニッケル下地スズメッキ
SD-15-9-1.6-G	1.7	1.6	ニッケル下地金メッキ
SD-15-9-1.6-S	1.7	1.6	ニッケル下地スズメッキ

プリント基板横方向差込みピン

D.PAT

SDO シリーズ (1パック 100本入)

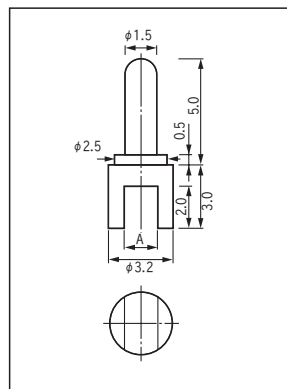
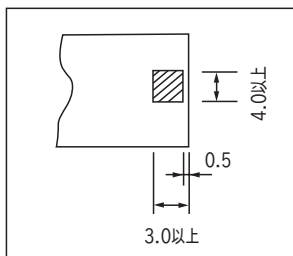
RoHS対応

- プリント基板の横に差し込んでパターンとピンを半田付します。
- 上記 SD シリーズに挿入する事でプリント基板を平行に抜き差しすることができます。
- 材質…黄銅
- 処理…ニッケル下地金メッキ
- 定格電流…15A

■品番

品番	A	適合プリント板板厚
SDO-15-5-1.0	1.1	1.0
SDO-15-5-1.6	1.7	1.6

■推奨ランド



■使用例

