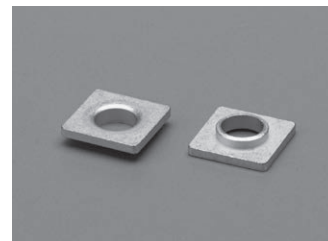


電源端子

NHシリーズ

RoHS対応

- 基板のスルーホールへのせて、リフローにて半田付けしてください。
- プリント基板へ電源を供給する場合等にご利用いただけます。
- 電線の先に圧着端子を取り付けて、ナット等と組み合わせてねじ止めしてください。
- BDA-15-M4、BDB-20-M4 をねじ止めすれば、電線による配線をせずにプリント基板間で電流を流すこともできます。
- 材質……銅
- 処理……ニッケル下地スズメッキ
- 定格電流……40A



■使用例



圧着端子を通して電源を供給

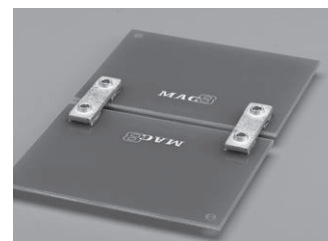
■品番

品番	吸着シール	梱包状態
NH-4	無し	バラ (1パック 100本入)
NH-4-T	無し	リール (1リール 300本入)
NH-4-T-A	有り	リール (1リール 300本入)

※吸着シールは実装後に取り除いて下さい。

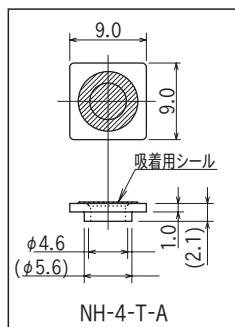
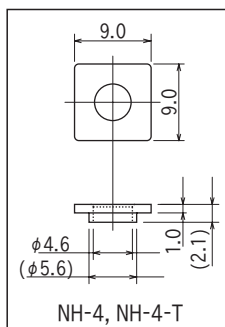


BDA-15-M4 との組み合わせ

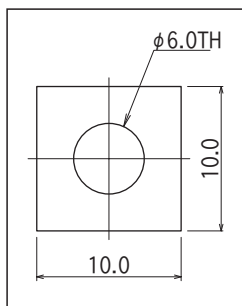


BDB-20-M4 との組み合わせ

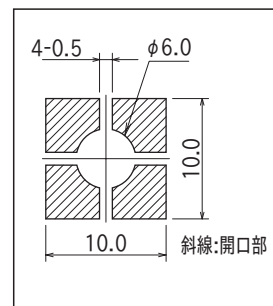
■寸法図



■推奨取付ランド



■推奨メタルマスク



推奨メタルマスク厚
120 μm ~ 200 μm

■リール寸法図

